

sloggi

# FRÜHJAHR/SOMMER 2025



# NICHTS GEHT ÜBER KOMFORT

Wir sind sloggi und wir wollen wahren Komfort schaffen.

Wir tun alles dafür, dass wir uns alle unbeschwert durch die Welt bewegen können.

WEIL WIR ÜBERZEUGT SIND, DASS UNS NICHTS ZURÜCKHALTEN SOLLTE.

# STEIG EIN IN SLOGGI FRÜHJAHR/ SOMMER 25

Stimme dich auf sloggi FRÜHJAHR/SOMMER 2025 ein und mache diese Saison zum ultimativen Sommer voller Spaß mit unseren brandneuen Unterwäsche- und Bodywear-Styles!

In diesem Frühjahr/Sommer konzentrieren wir uns auf auffällige Schnitte und maximalen Komfort – damit du dich entspannt zurücklehnen kannst, sobald die Temperaturen anfangen zu steigen.

Der Sommer ist eine Jahreszeit voller Überraschungen – aber was auch immer das wärmere Wetter bereithält, deine sloggi Bodywear sorgt für das notwendige Frischgefühl und ist dabei super bequem. MACH DICH BEREIT!

# WOMEN

7–14 **ZERO**

light & seamless  
comfort

ZERO Feel Bliss  
ZERO Feel 2.0

15–17 **EVER**

bodyenhancing  
comfort

EVER Ease

18–23 **GO**

allround  
comfort

GO Daily Cotton  
GO Crush

24–28 **ORIGINALS**

classic  
comfort

Double Comfort T  
Basic+

# MEN

30–32 **EVER**

bodyenhancing  
comfort

EVER Ease

33–35

**SLG**  
SLOGGI  
GOOD + TRUE  
BODYWEAR

# MEHR

## MARKETING SUPPORT

38 Marketing Kalender FS25  
39–43 Key Styles

## GRÖSSENTABELLEN

45–47 Größentabellen Women  
48–49 Größentabellen Men

## MATERIAL- KNOW-HOW

51 **ZERTIFIZIERUNGEN &  
NACHHALTIGKEIT**



# WOMEN KOLLEKTION

Hol dir die neuen sloggi Highlights aus der brandneuen **FRÜHJAHR/SOMMER** Kollektion.

Wir haben coole und bequeme Styles für all deine sonnigen Abenteuer, in den neuesten, auffälligen Farben, so vielfältig, dass du sie in jeder Variante tragen willst!

# UNSERE KOMFORT- PLATTFORMEN

## ZERO

UNSICHTBARER KOMFORT:  
ULTRAFEIN UND OHNE NÄHTE

## EVER

FUNKTIONALER KOMFORT  
MIT REGULIERENDER WIRKUNG

## GO

RUNDUM KOMFORTABEL  
FÜR DEN ALLTAG

## ORIGINALS

ALLZEIT-KLASSIKER  
IN BEWÄHRTER QUALITÄT

# DER NEUE ZERO FEEL OH JA, WIR HABEN ES GETAN!

## WIR HABEN EINEN NEUEN SLOGGI ZERO FEEL GESCHAFFEN.

Entdecke den klassischen ZERO Feel oder den neuen ZERO Feel Bliss, inklusive Bodywear-Styles und saisonalen Farben...

UND GENIESSE DIE FREIHEIT ENDLOSER MIX&MATCH SOWIE LAYERING MÖGLICHKEITEN!

## ABER ES KOMMT NOCH BESSER...

### AKTUALISIERTE SCHNITTFÜHRUNGEN UND JUNGE NEUE STYLES BEI UNTERWÄSCHE UND BODYWEAR

Modern, frisch, genau richtig: tolle Modelle für jeden Körpertyp in einem coolen Look.

### NACHHALTIGKEIT? EINFACH MAL DIE FAKTEN

Die neue ZERO Feel Kollektion enthält recycelte Materialien und ist GRS-zertifiziert.

### ATMUNGSAKTIVES PADDING

Leichte, herausnehmbare Pads in neuer aktualisierter Form sorgen für eine natürliche Silhouette.

### 360° S...T...R...E...T...C...H

Der superweiche, unfassbar feine Stoff lässt sich in alle Richtungen dehnen, ohne dabei seine Form zu verlieren.

### PURER KOMFORT FÜR JEDEN KÖRPER

Erweiterte Größenauswahl für jeden sloggi Body.

### UND....AUSATMEN

Neue, noch atmungsaktivere Stoffe sorgen für ein verbessertes Feuchtigkeitsmanagement – für noch mehr Freiheitsgefühl und hohen Tragekomfort.

### ETIKETTEN? NICHT MIT UNS!

Keine störenden Etiketten dank glatter Aufdrucke auf dem Stoff.

### NÄHTE? WAS IST DAS?

Nach wie vor nahtlos. Unsere bewährte, innovative Klebetechnik (Dot Bonding) ermöglicht absolut nahtfreie BHs und Slips. Kein Abzeichnen, keine Druckstellen, 100% Komfort.

### DER NEUE SLOGGI ZERO FEEL FÜHLE DICH: BESSER

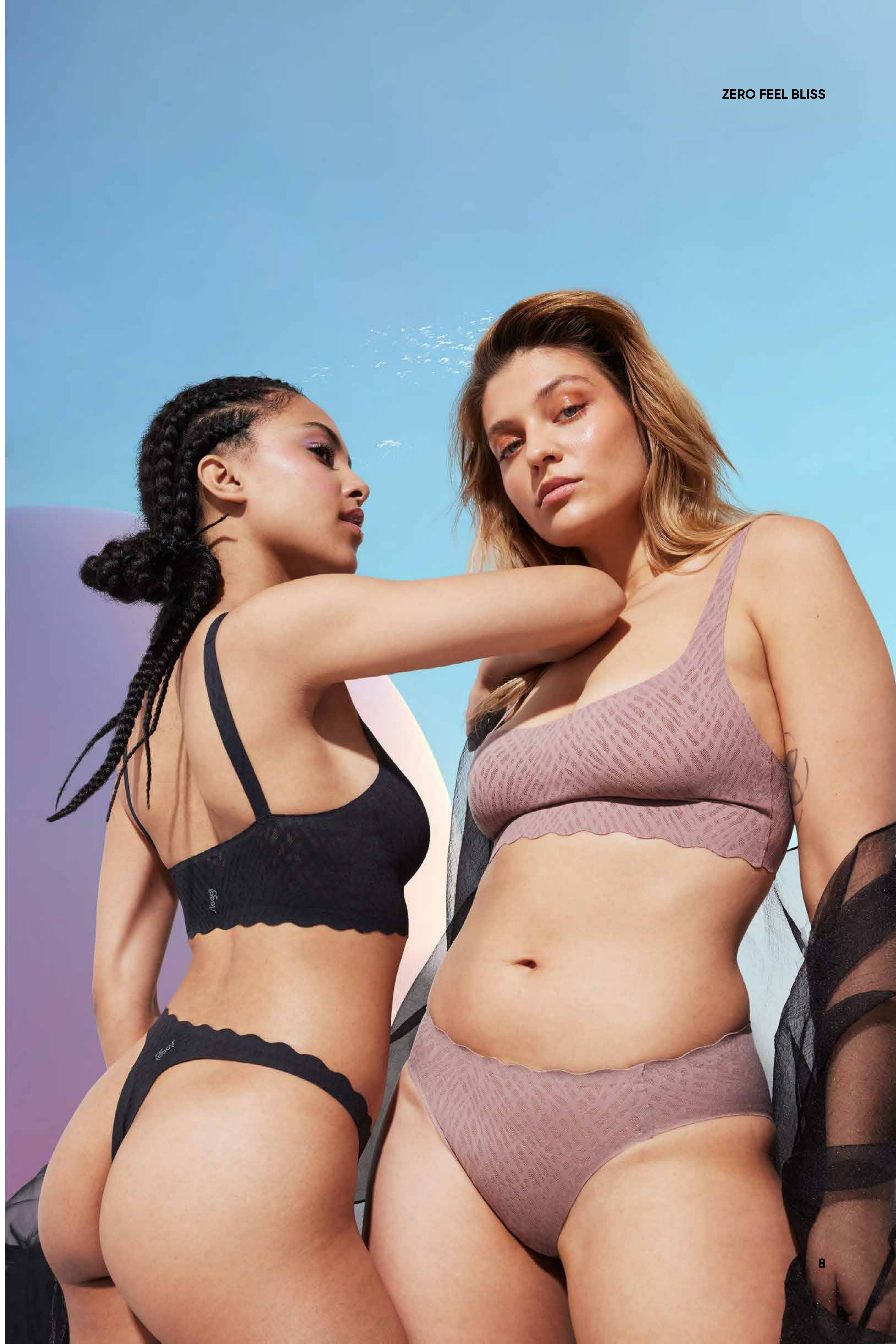


# ZERO FEEL BLISS

## WISST IHR NOCH, WIE WIR UNSEREN SLOGGI ZERO FEEL ZUM ABSOLUTEN KOMFORT-CHAMPION ÜBERARBEITET HABEN?

Jetzt wird es Zeit für ein bisschen Romantik. Wenn wir Sternchen und Herzchen sehen und total auf Romantik eingestellt sind, kommt dabei unser sloggi ZERO Feel Bliss heraus. Moderne Spitze im Mix mit Transparenz für deine liebsten Wäsche- und Bodywear-Styles und ein bisschen verträumtes Date-Night-Feeling für jeden Tag.

- / Ein völlig neu gestalteter sloggi ZERO Feel, mit grafischer Spitze
- / Unterwäsche sowie Bodywear aus 360° Stretch Material, hochelastisch ohne dabei die Form zu verlieren
- / Feine, feminine Bogenkante in Freecut
- / Stylish neue Schnittformen, die für ein starkes Wohlbefinden im Hier und Jetzt sorgen
- / Herausnehmbare Pads sind leichter, softer und ergeben eine natürliche Form
- / Purer Komfort für jeden Körper: erweiterte Größenauswahl für jeden sloggi Body
- / GRS-zertifiziertes, recyceltes Polyamid – superweich und atmungsaktiv







**EASY**  
sizing 2.0

**ZERO FEEL BLISS BRALETTE**

GRÖSSE: XS-XXL  
MATERIAL: 76% PA, 24% EL  
SAP NR.: 10219598  
VERPACKUNGSFORMAT: BÜGEL  
FARBEN:  
3173 7329  
Dieses Produkt enthält  
76% GRS-zertifiziertes recyceltes Polyamid.



**EASY**  
sizing 2.0

**ZERO FEEL BLISS TOP**

GRÖSSE: XS-XXL  
MATERIAL: 76% PA, 24% EL  
SAP NR.: 10219678  
VERPACKUNGSFORMAT: BÜGEL  
FARBEN:  
3173 7329  
Dieses Produkt enthält  
76% GRS-zertifiziertes recyceltes Polyamid.



**EASY**  
sizing 2.0

**ZERO FEEL BLISS SOFT BRA**

GRÖSSE: S-XL UND S+-XL+  
MATERIAL: 76% PA, 24% EL  
SAP NR.: 10219688  
VERPACKUNGSFORMAT: BÜGEL  
FARBEN:  
3173 7329  
Dieses Produkt enthält  
76% GRS-zertifiziertes recyceltes Polyamid.



**ZERO FEEL BLISS STRING**

GRÖSSE: XS-XXL  
MATERIAL: 76% PA, 24% EL  
SAP NR.: 10219696  
VERPACKUNGSFORMAT: BÜGEL  
FARBEN:  
3173 7329  
Dieses Produkt enthält  
76% GRS-zertifiziertes recyceltes Polyamid.



**ZERO FEEL BLISS HIPSTER**

GRÖSSE: XS-XXL  
MATERIAL: 76% PA, 24% EL  
SAP NR.: 10219689  
VERPACKUNGSFORMAT: BÜGEL  
FARBEN:  
3173 7329  
Dieses Produkt enthält  
76% GRS-zertifiziertes recyceltes Polyamid.



**ZERO FEEL BLISS HIGH LEG**

GRÖSSE: XS-XXL  
MATERIAL: 76% PA, 24% EL  
SAP NR.: 10219695  
VERPACKUNGSFORMAT: BÜGEL  
FARBEN:  
3173 7329  
Dieses Produkt enthält  
76% GRS-zertifiziertes recyceltes Polyamid.

SAISONFARBE  
LT M01 2025  
7329  
Misty Turquoise

SAISONFARBE  
LT M02 2025  
3173  
Lovely Apricot



Zertifiziert von Ecocert Greenlife  
Lizenz Nr. 262425  
Triumph Intertrade AG  
Laut GRS Standard, abrufbar unter  
<https://textileexchange.org>



**BODYWEAR**  
STYLES



**ZERO FEEL BLISS CROP TOP**

GRÖSSE: XS-XL  
 MATERIAL: 76% PA, 24% EL  
 SAP NR.: 10219667  
 VERPACKUNGSFORMAT: BÜGEL  
 FARBE:

**3173**

Dieses Produkt enthält  
 76% GRS-zertifiziertes recyceltes Polyamid.

**ZERO FEEL BLISS BODY**

GRÖSSE: XS-XL  
 MATERIAL: 76% PA, 24% EL  
 SAP NR.: 10219679  
 VERPACKUNGSFORMAT: BÜGEL  
 FARBEN:

**3173** **7329**

Dieses Produkt enthält  
 76% GRS-zertifiziertes recyceltes Polyamid.

**ZERO FEEL BLISS TOP LONG SLEEVE**

GRÖSSE: XS-XL  
 MATERIAL: 76% PA, 24% EL  
 SAP NR.: 10219698  
 VERPACKUNGSFORMAT: BÜGEL  
 FARBE:

**3173**

Dieses Produkt enthält  
 76% GRS-zertifiziertes recyceltes Polyamid.

SAISONFARBE  
 LT M01 2025  
**7329**  
 Misty Turquoise

SAISONFARBE  
 LT M02 2025  
**3173**  
 Lovely Apricot



Zertifiziert von Ecocert Greenlife  
 Lizenz Nr. 262425  
 Triumph Intertrade AG  
 Laut GRS Standard, abrufbar unter  
<https://textileexchange.org>

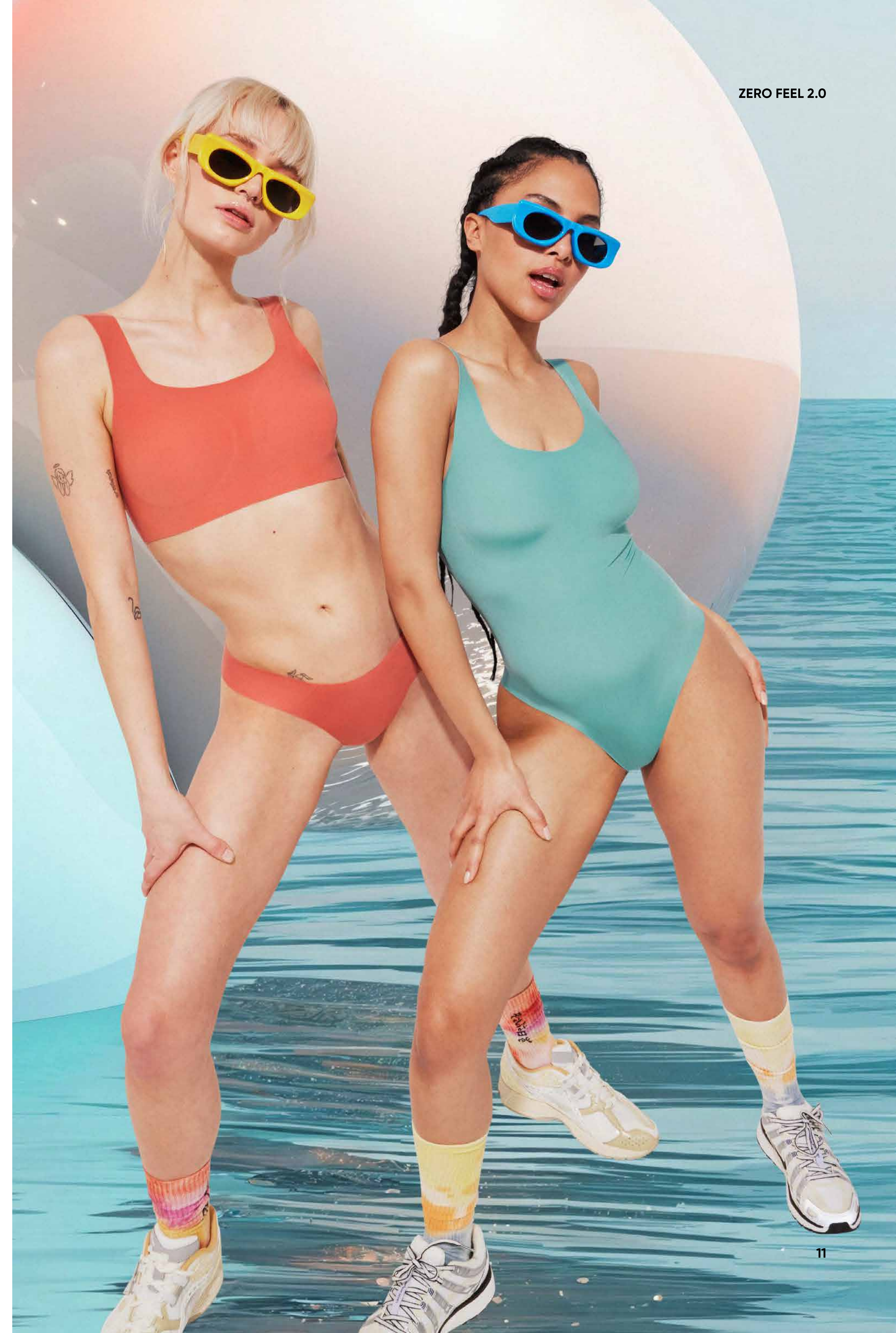
# ZERO FEEL 2.0

**SLOGGI KOMFORT ERREICHT EIN GANZ NEUES LEVEL MIT UNSERER NEUEN ZERO FEEL SERIE FÜR ALLE YOUNGSTERS UND GLOBETROTTER, SELF-LOVERS UND WELLBEING-QUEENS.**

Ja, es ist der Komfort, der im Sinne von „The Greatest of All Times“ (G.O.A.T.) überarbeitet und von Grund auf neu gestaltet wurde. Die neue ZERO Feel Kollektion umfasst Unterwäsche und Bodywear.

Egal, wie gut man sich fühlt, jetzt ist es an der Zeit sich NOCH BESSER zu fühlen.

- / Ein völlig neu konzipierter sloggi ZERO Feel
- / Unterwäsche und Bodywear mit 360° Stretch aus supersoftem, jetzt noch atmungsaktiverem Material
- / Komfort für jede Körperform: erweitertes Größenangebot in modernen Schnittführungen, mit toller Passform und hervorragendem Rücksprung
- / Unsere Kollektion enthält recycelte Materialien und ist GRS-zertifiziert
- / Störende Nähte waren gestern: Unsere bewährte innovative Klebetechnik (Dot Bonding) ermöglicht absolut nahtfreie Styles, ohne Hautreizungen oder rote Druckstellen, bei gleichzeitiger Flexibilität
- / Unsichtbar unter der Kleidung für eine superglatte Silhouette





**ZERO FEEL 2.0 BRALETTE**

GRÖSSE: XS-XXL  
MATERIAL: 76% PA, 24% EL  
SAP NR.: 10217728  
VERPACKUNGSFORMAT: BÜGEL  
FARBEN:  
1597 7128  
Dieses Produkt enthält  
76% GRS-zertifiziertes recyceltes Polyamid.



**ZERO FEEL 2.0 TOP**

GRÖSSE: XS-XXL  
MATERIAL: 76% PA, 24% EL  
SAP NR.: 10217786  
VERPACKUNGSFORMAT: BÜGEL  
FARBEN:  
1597 7128  
Dieses Produkt enthält  
76% GRS-zertifiziertes recyceltes Polyamid.



**ZERO FEEL 2.0 ULTRA BRA**

GRÖSSE: S-XL UND S+-XL+  
MATERIAL: 76% PA, 24% EL  
SAP NR.: 10217766  
VERPACKUNGSFORMAT: BÜGEL  
FARBEN:  
1597 7128  
Dieses Produkt enthält  
76% GRS-zertifiziertes recyceltes Polyamid.



**ZERO FEEL 2.0 N (SOFT BRA)**

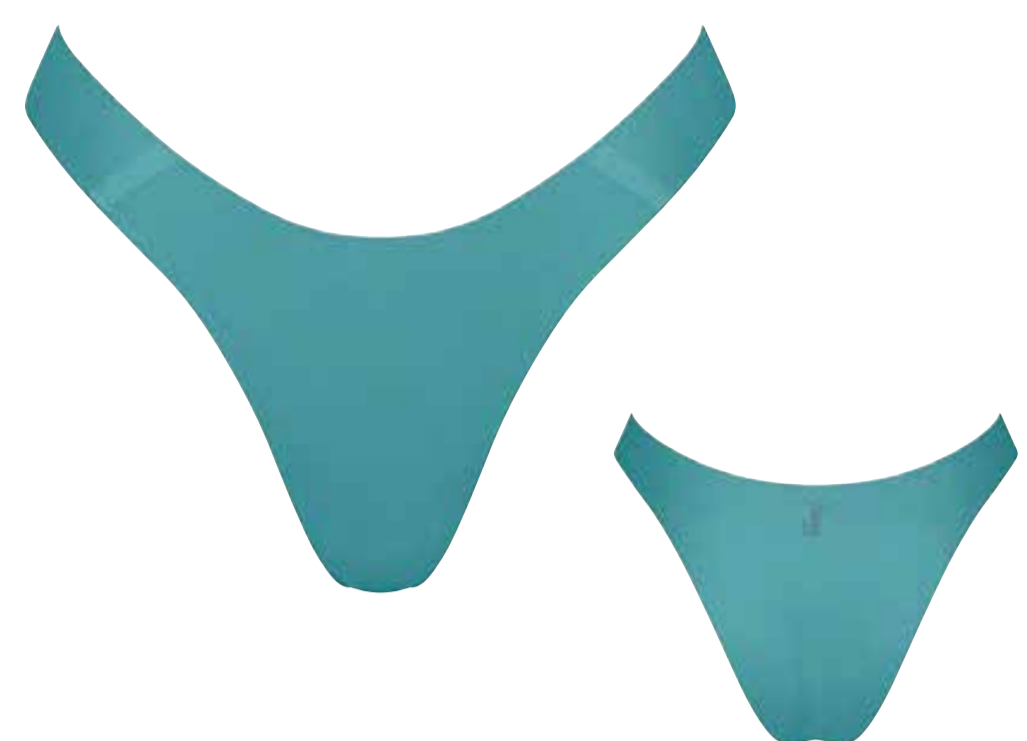
GRÖSSE: S-XL UND S+-XL+  
MATERIAL: 76% PA 24% EL  
SAP NR.: 10217729  
VERPACKUNGSFORMAT: BÜGEL  
FARBEN:  
1597 7128  
Dieses Produkt enthält  
65% GRS-zertifiziertes recyceltes Polyamid.

SAISONFARBE  
LT M01 2025  
1597  
Quiet Turquoise

SAISONFARBE  
LT M02 2025  
7128  
Candid Orange

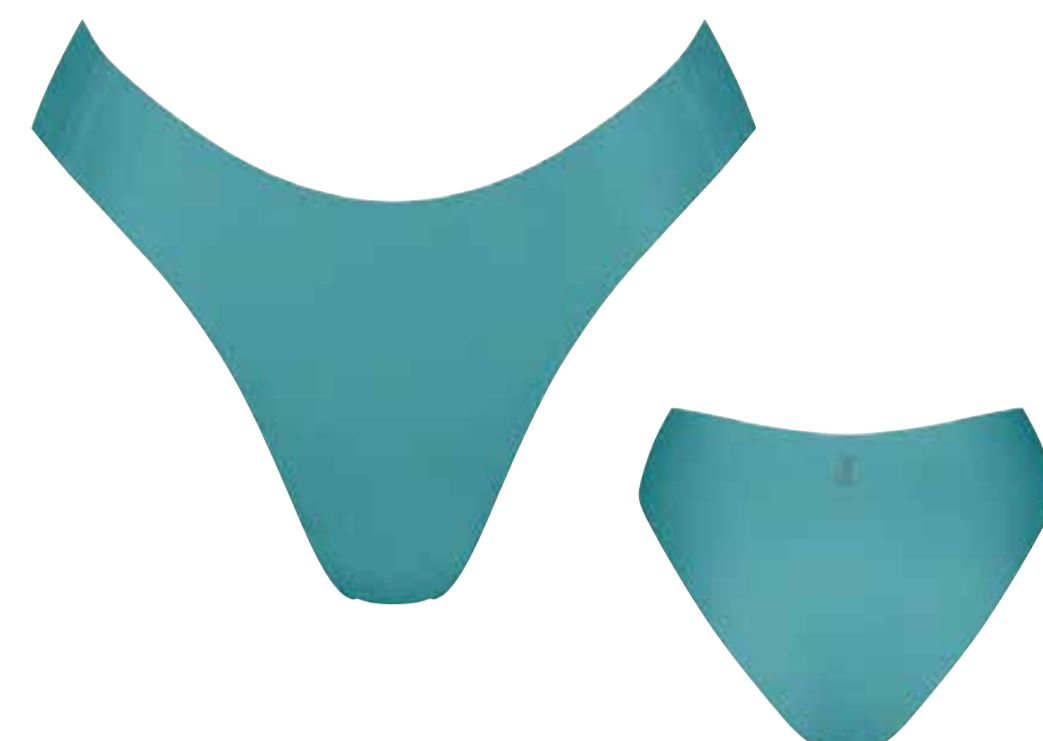


Zertifiziert von Ecocert Greenlife  
Lizenz Nr. 262425  
Triumph Intertrade AG  
Laut GRS Standard, abrufbar unter  
<https://textileexchange.org>



**ZERO FEEL 2.0 TINY TANGA**

GRÖSSE: XS-XXL  
 MATERIAL: 76% PA, 24% EL  
 SAP NR.: 10217765  
 VERPACKUNGSFORMAT: BÜGEL  
 FARBEN:  
1597 7128  
 Dieses Produkt enthält  
 76% GRS-zertifiziertes recyceltes Polyamid.



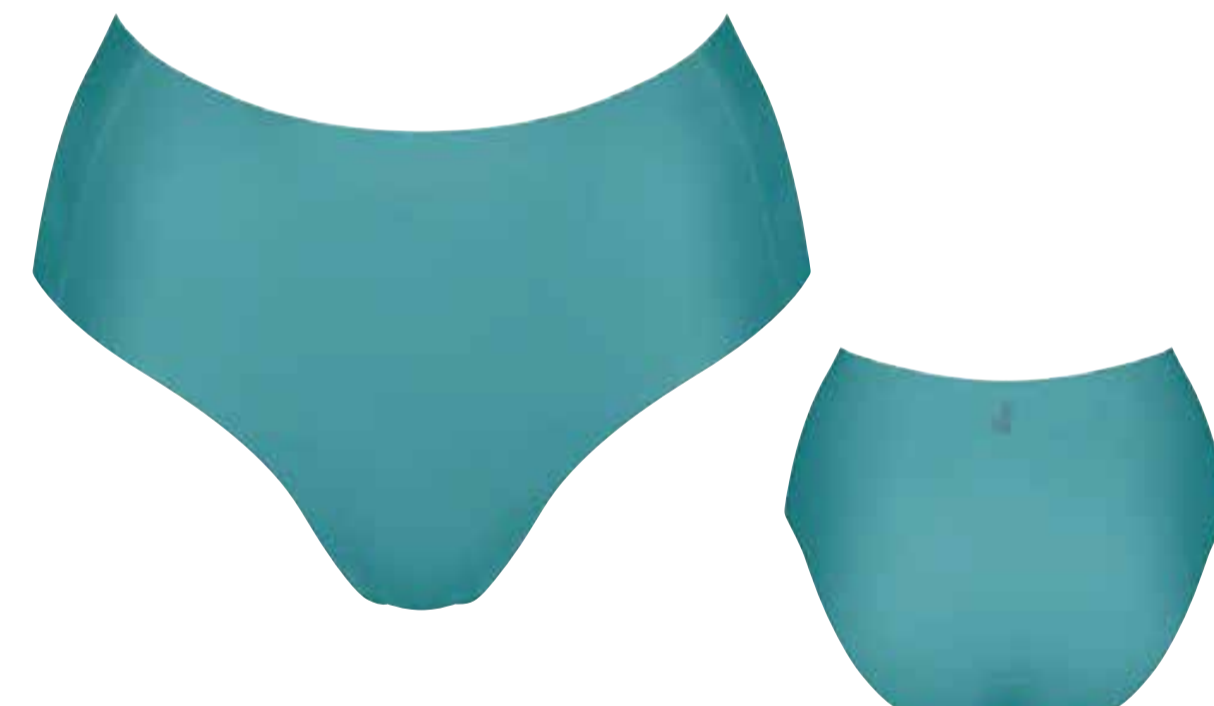
**ZERO FEEL 2.0 HIGH LEG**

GRÖSSE: XS-XXL  
 MATERIAL: 76% PA, 24% EL  
 SAP NR.: 10217838  
 VERPACKUNGSFORMAT: BÜGEL  
 FARBEN:  
1597 7128  
 Dieses Produkt enthält  
 76% GRS-zertifiziertes recyceltes Polyamid.



**ZERO FEEL 2.0 HIPSTER**

GRÖSSE: XS-XXL  
 MATERIAL: 76% PA, 24% EL  
 SAP NR.: 10217844  
 VERPACKUNGSFORMAT: BÜGEL  
 FARBEN:  
1597 7128  
 Dieses Produkt enthält  
 76% GRS-zertifiziertes recyceltes Polyamid.



**ZERO FEEL 2.0 HIGH WAIST**

GRÖSSE: XS-XXL  
 MATERIAL: 76% PA, 24% EL  
 SAP NR.: 10217759  
 VERPACKUNGSFORMAT: BÜGEL  
 FARBEN:  
1597 7128  
 Dieses Produkt enthält  
 76% GRS-zertifiziertes recyceltes Polyamid.

SAISONFARBE  
 LT M01 2025  
1597  
 Quiet Turquoise

SAISONFARBE  
 LT M02 2025  
7128  
 Candid Orange



Zertifiziert von Ecocert Greenlife  
 Lizenz Nr. 262425  
 Triumph Intertrade AG  
 Laut GRS Standard, abrufbar unter  
<https://textileexchange.org>



→ wear it  
**TWO WAYS**



**EASY**  
sizing 2.0

**ZERO FEEL 2.0 CROP TOP**

GRÖSSE: XS-XL  
MATERIAL: 76% PA, 24% EL  
SAP NR.: 10219697  
VERPACKUNGSFORMAT: BÜGEL  
FARBE:  
**1597**  
Dieses Produkt enthält  
76% GRS-zertifiziertes recyceltes Polyamid.



**EASY**  
sizing 2.0

**ZERO FEEL 2.0 SPAGHETTI TOP**

GRÖSSE: XS-XXL  
MATERIAL: 76% PA, 24% EL  
SAP NR.: 10217755  
VERPACKUNGSFORMAT: BÜGEL  
FARBE:  
**1597**  
Dieses Produkt enthält  
76% GRS-zertifiziertes recyceltes Polyamid.



**EASY**  
sizing 2.0

**ZERO FEEL 2.0 RACER TOP**

GRÖSSE: XS-XL  
MATERIAL: 76% PA, 24% EL  
SAP NR.: 10219690  
VERPACKUNGSFORMAT: BÜGEL  
FARBE:  
**1597**  
Dieses Produkt enthält  
76% GRS-zertifiziertes recyceltes Polyamid.



**ZERO FEEL 2.0 CYCLIST**

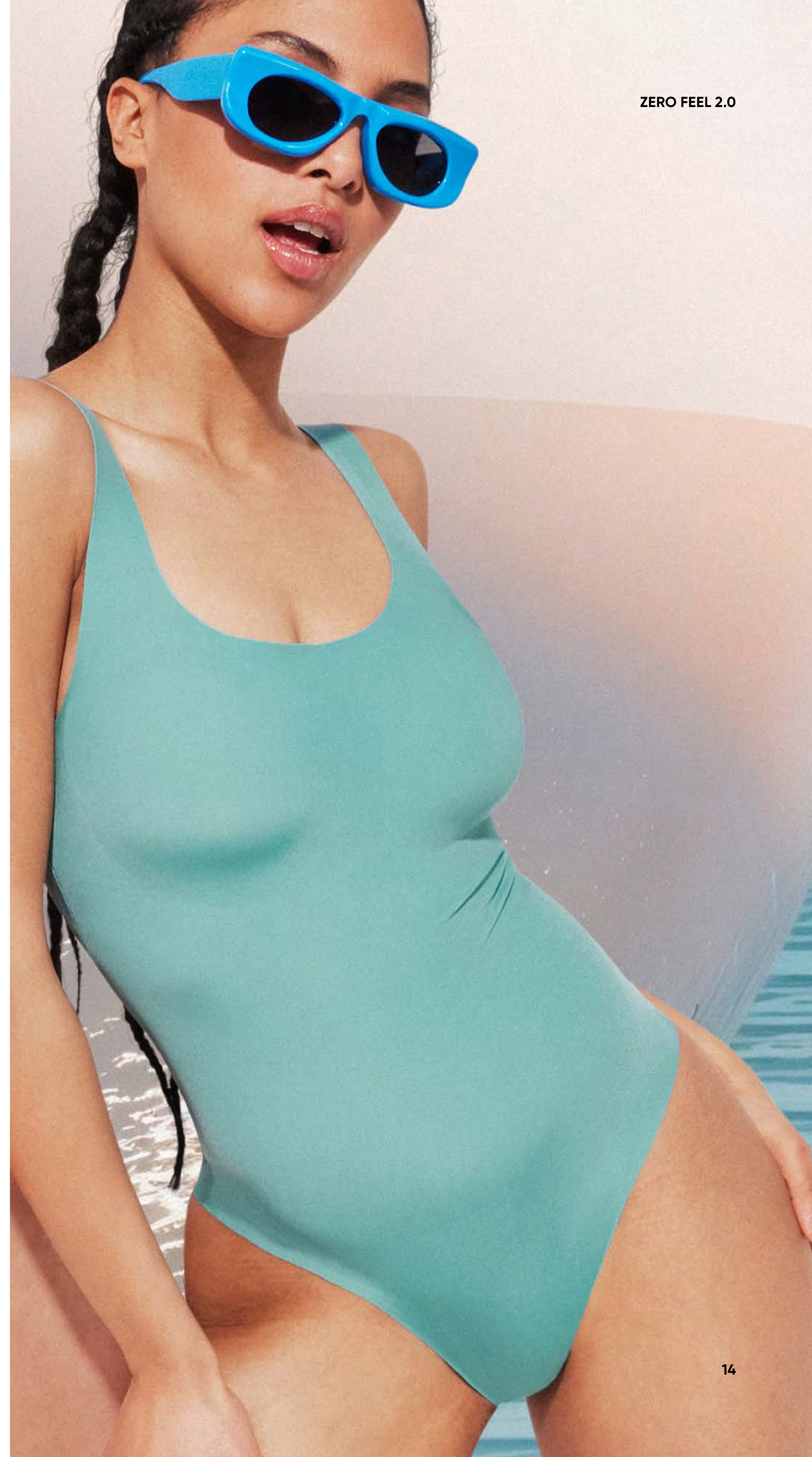
GRÖSSE: XS-XXL  
MATERIAL: 76% PA, 24% EL  
SAP NR.: 10217741  
VERPACKUNGSFORMAT: BÜGEL  
FARBE:  
**1597**  
Dieses Produkt enthält  
76% GRS-zertifiziertes recyceltes Polyamid.



**EASY**  
sizing 2.0

**ZERO FEEL 2.0 BODY**

GRÖSSE: XS-XL  
MATERIAL: 76% PA, 24% EL  
SAP NR.: 10217742  
VERPACKUNGSFORMAT: BÜGEL  
FARBE:  
**1597**  
Dieses Produkt enthält  
68% GRS-zertifiziertes recyceltes Polyamid.



# EVER EASE

## BEI SLOGGI EVER EASE DREHT SICH ALLES UM INTELLIGENTE THERMOREGULIERUNG:

Kühl bleiben, wenn es dir zu heiß wird, warm werden,  
wenn es dir zu kalt wird.

- / Moderne Schnittführung im coolen / Kühlt wenn es zu warm ist; wärmt,  
Unisex Look wenn es zu kalt wird
- / Aus GOTS-zertifizierter Bio- / Trendige Designdetails und  
Baumwolle mit thermoregulie- eine neutrale Farbpalette unter-  
render Funktion (HeiQ Smart streichen den coolen Style  
Temp-Technologie)





**EASY**  
sizing 2.0

**EVER EASE P**

GRÖSSE: S-XL UND S+-XL+  
MATERIAL: 50% CO, 39% PES, 11% EL  
SAP NR.: 10219599

VERPACKUNGSFORMAT: BÜGEL  
FARBEN:

**00UH** **7311**

Aus GOTS-zertifizierter Bio-Baumwolle



**EASY**  
sizing 2.0

**EVER EASE SOFT BRA**

GRÖSSE: S-XL UND S+-XL+  
MATERIAL: 82% CO, 18% EL  
SAP NR.: 10219673

VERPACKUNGSFORMAT: BÜGEL  
FARBEN:

**00UH** **7311**

Aus GOTS-zertifizierter Bio-Baumwolle



**EASY**  
sizing 2.0

**EVER EASE TOP**

GRÖSSE: S-XL  
MATERIAL: 82% CO, 18% EL  
SAP NR.: 10219657

VERPACKUNGSFORMAT: BÜGEL  
FARBEN:

**00UH** **7311**

Aus GOTS-zertifizierter Bio-Baumwolle



**BODYWEAR**  
STYLE

**EVER EASE CYCLIST**

GRÖSSE: XS-XL  
MATERIAL: 82% CO, 18% EL  
SAP NR.: 10219664

VERPACKUNGSFORMAT: BÜGEL  
FARBE:

**7311**

Aus GOTS-zertifizierter Bio-Baumwolle



**BODYWEAR**  
STYLE

**EASY**  
sizing 2.0

**EVER EASE SPAGHETTI SHIRT**

GRÖSSE: XS-XL  
MATERIAL: 95% CO, 5% EL  
SAP NR.: 10219622

VERPACKUNGSFORMAT: BÜGEL  
FARBE:

**7311**

Aus GOTS-zertifizierter Bio-Baumwolle



**BODYWEAR**  
STYLE

**EASY**  
sizing 2.0

**EVER EASE T-SHIRT**

GRÖSSE: XS-XL  
MATERIAL: 95% CO, 5% EL  
SAP NR.: 10219651

VERPACKUNGSFORMAT: BÜGEL  
FARBE:

**7311**

Aus GOTS-zertifizierter Bio-Baumwolle



**NEW**  
style

**BODYWEAR**  
STYLE

**EASY**  
sizing 2.0

**EVER EASE TANK TOP**

GRÖSSE: XS-XL  
MATERIAL: 95% CO, 5% EL  
SAP NR.: 10222393

VERPACKUNGSFORMAT: BÜGEL  
FARBEN:

**0004** **00GZ** **7311**

Aus GOTS-zertifizierter Bio-Baumwolle

NEUE BASISFARBE  
LT M01 2025

**00UH**  
Sand Beige

BASISFARBEN (NEUER STYLE)  
LT M01 2025

**0004** **00GZ**  
Black Silk White

SAISONFARBE  
LT M03 2025

**7311**  
Provincial Blue

**HEIQ**  
**SMART TEMP**  
INTELLIGENTE  
THERMOREGULATION



Zertifiziert von  
Ecocert Greenlife  
Lizenz Nr. 262425  
Triumph Intertrade AG





**EVER EASE STRING**

GRÖSSE: S-XXL  
MATERIAL: 95% CO, 5% EL  
SAP NR.: 10219623  
VERPACKUNGSFORMAT: BÜGEL  
FARBEN:  
**00UH** **7311**



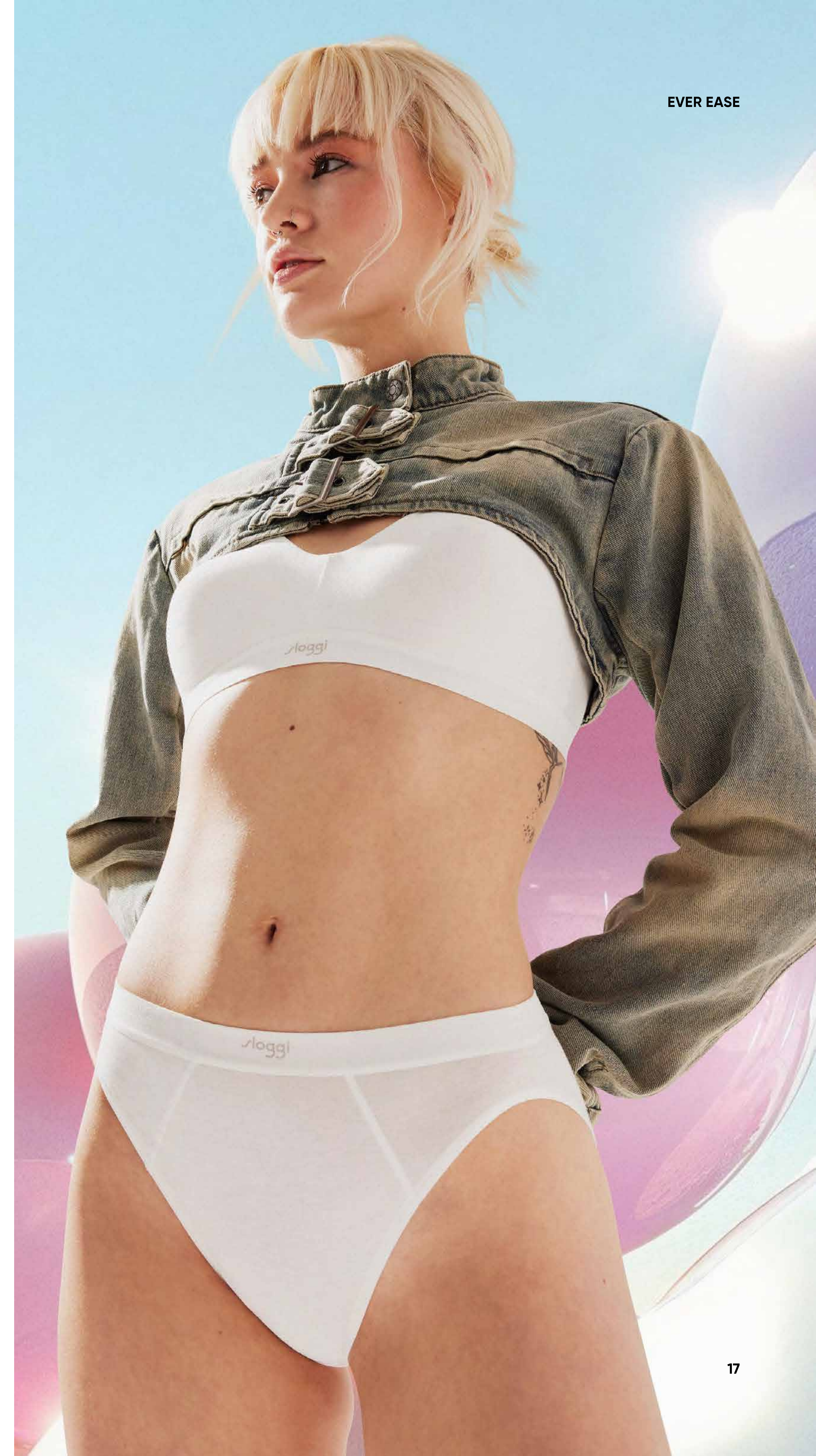
**EVER EASE HIPSTER**

GRÖSSE: S-XXL  
MATERIAL: 95% CO, 5% EL  
SAP NR.: 10219600  
VERPACKUNGSFORMAT: BÜGEL  
FARBEN:  
**00UH** **7311**



**EVER EASE TAI**

GRÖSSE: S-XXL  
MATERIAL: 95% CO, 5% EL  
SAP NR.: 10219658  
VERPACKUNGSFORMAT: BÜGEL  
FARBEN:  
**00UH** **7311**



NEUE BASISFARBE  
LT M01 2025

**00UH**  
Sand Beige

SAISONFARBE  
LT M03 2025

**7311**  
Provincial Blue



Zertifiziert von  
Ecocert Greenlife  
Lizenz Nr. 262425  
Triumph Intertrade AG

# GO DAILY COTTON

## ESSENTIALS SIND JETZT NOCH ESSENTIELLER

Ja, das stimmt: Wir haben hart daran gearbeitet, unsere täglichen Favoriten noch hochwertiger zu gestalten. Kein Gatekeeping, wir sind hier, um zu teilen. Der neue sloggi GO Daily Cotton ist der alltägliche Komfort, den wir alle brauchen.

### DU DENKST AN EINFACHE, MODERNE DESIGNS? WIR AUCH!

Unser Alltag ist schon stressig genug, deshalb ist ein Styling für das Leben das, was wir heute brauchen. Und so bequem! Wir haben an jedem Detail gearbeitet, von glattem Stretch bis hin zu wunderschönen Stoffen.

Du denkst an zertifizierte Bio-Baumwolle? WIR AUCH! Wir haben hochwertige Bio-Baumwolle für ganztägigen Komfort und Flexibilität verwendet. Und natürlich denken wir ALLE an Nachhaltigkeit. sloggi GO Daily Cotton ist GOTS-zertifiziert. Klingt teuer, oder? FALSCH! Bei sloggi GO Daily Cotton dreht sich alles um ein attraktives Preis-Leistungs-Verhältnis. Das führt zum besten Mix aus Stil, Qualität und Nutzen, den es gibt. Kein Wunder, dass wir all unseren Freunden davon erzählen.

Der neue sloggi **GO Daily Cotton:**  
EMPFEHLENSWERT GROSSARTIGE ESSENTIALS.

# GO DAILY COTTON

Der unverzichtbare Komfort für jeden Tag, der jede Bewegung erleichtert und ein **LÄCHELN AUF DEIN GESICHT ZAUBERT.**

- / Unsere neuen Favoriten für jeden Tag
- / So wird unverzichtbare Qualität im Alltag zur neuen Normalität für uns alle
- / Moderne Schnittformen, bester sloggi Komfort und attraktive Preise
- / GOTS-zertifizierte, besonders atmungsaktive Bio-Baumwolle





**GO DAILY COTTON SOFT BRA**

GRÖSSE: S-XXL  
 MATERIAL: 82% CO, 18% EL  
 SAP NR.: 10222318  
 VERPACKUNGSFORMAT:  
 190 X 25 X 115 MM (B X T X H)  
 FARBEN:  
 0004 00GZ 1141



**GO DAILY COTTON TOP**

GRÖSSE: S-XXL  
 MATERIAL: 82% CO, 18% EL  
 SAP NR.: 10222329  
 VERPACKUNGSFORMAT:  
 190 X 25 X 115 MM (B X T X H)  
 FARBEN:  
 0004 00GZ 1141

BASISFARBEN  
LT M01 2025

0004 00GZ 1141  
 Black Silk White Cacao



Made with Organic Cotton  
 Zertifiziert von  
 Ecocert Greenlife  
 Lizenz Nr. 262425  
 Triumph Intertrade AG





NEW style

**GO DAILY COTTON MINI**

GRÖSSE: XS-XXL  
 MATERIAL: 95% CO, 5% EL  
 SAP NR.: 10222321  
 VERPACKUNGSFORMAT:  
 190 X 15 X 115 MM (B X T X H)  
 FARBEN:  
 0004 00GZ 1141



NEW style

**GO DAILY COTTON TAI**

GRÖSSE: XS-XXL  
 MATERIAL: 95% CO, 5% EL  
 SAP NR.: 10222326  
 VERPACKUNGSFORMAT:  
 190 X 25 X 115 MM (B X T X H)  
 FARBEN:  
 0004 00GZ 1141



NEW style

**GO DAILY COTTON MIDI**

GRÖSSE: S-XXL  
 MATERIAL: 95% CO, 5% EL  
 SAP NR.: 10222345  
 VERPACKUNGSFORMAT:  
 190 X 25 X 115 MM (B X T X H)  
 FARBEN:  
 0004 00GZ 1141



NEW style

**GO DAILY COTTON HIGHWAIST**

GRÖSSE: S-XXL  
 MATERIAL: 95% CO, 5% EL  
 SAP NR.: 10222335  
 VERPACKUNGSFORMAT:  
 190 X 25 X 115 MM (B X T X H)  
 FARBEN:  
 0004 00GZ 1141



NEW style

**GO DAILY COTTON SHORT**

GRÖSSE: S-XXL  
 MATERIAL: 95% CO, 5% EL  
 SAP NR.: 10222336  
 VERPACKUNGSFORMAT:  
 190 X 25 X 115 MM (B X T X H)  
 FARBEN:  
 0004 00GZ 1141



3PACK

NEW style

**GO DAILY COTTON MINI 3P**

GRÖSSE: XS-XXL  
 MATERIAL: 95% CO, 5% EL  
 SAP NR.: 10222320  
 VERPACKUNGSFORMAT:  
 XS-L: 190 X 25 X 115 MM (B X T X H)  
 XL-XXL: 190 X 35 X 115 MM (B X T X H)  
 FARBEN:  
 0004 00GZ 1141



3PACK

NEW style

**GO DAILY COTTON TAI 3P**

GRÖSSE: XS-XXL  
 MATERIAL: 95% CO, 5% EL  
 SAP NR.: 10222331  
 VERPACKUNGSFORMAT:  
 XS-L: 190 X 35 X 115 MM (B X T X H)  
 XL-XXL: 190 X 45 X 115 MM (B X T X H)  
 FARBEN:  
 0004 00GZ 1141



3PACK

NEW style

**GO DAILY COTTON MIDI 3P**

GRÖSSE: XS-XXL  
 MATERIAL: 95% CO, 5% EL  
 SAP NR.: 10222325  
 VERPACKUNGSFORMAT:  
 XS-L: 190 X 35 X 115 MM (B X T X H)  
 XL-XXL: 190 X 45 X 115 MM (B X T X H)  
 FARBEN:  
 0004 00GZ 1141



3PACK

NEW style

**GO DAILY COTTON HIGHWAIST 3P**

GRÖSSE: S-XXL  
 MATERIAL: 95% CO, 5% EL  
 SAP NR.: 10222332  
 VERPACKUNGSFORMAT:  
 S-L: 190 X 35 X 115 MM (B X T X H)  
 XL-XXL: 190 X 45 X 115 MM (B X T X H)  
 FARBEN:  
 0004 00GZ 1141



3PACK

NEW style

**GO DAILY COTTON SHORT 3P**

GRÖSSE: S-XXL  
 MATERIAL: 95% CO, 5% EL  
 SAP NR.: 10222337  
 VERPACKUNGSFORMAT:  
 S-L: 190 X 35 X 115 MM (B X T X H)  
 XL-XXL: 190 X 45 X 115 MM (B X T X H)  
 FARBEN:  
 0004 00GZ 1141

# GO CRUSH

## WER SAGT DENN, DASS BASICS LANGWEILIG SEIN MÜSSEN?

Hol dir die neuen Multipacks von sloggi: bunt, frech und dazu noch superbequem. Fühl dich wohl, egal, was der Tag mit sich bringen mag.

- / Lerne die moderne Version von Multipacks kennen, die dir einen guten Start in den Tag bescheren werden
- / Finde deine Lieblings-Schnittform und wähle aus Hipster, Mini, String, Tai und Shorts
- / Stimmungsvolle Farbpalette: Farben und Drucke, die dich glücklich machen
- / Aus GOTS-zertifizierter Bio-Baumwolle
- / Neuer Spitzenbesatz für eine besonders schmeichelhafte Passform
- / sloggi Komfort für jeden sloggi Körper: erweitertes Größenangebot in modernen Schnittführungen mit toller Passform und Formbeständigkeit





**GO CRUSH STRING C3P**

GRÖSSE: XS-XXL  
 MATERIAL: 95% CO, 5% EL  
 SAP NR.: 10219704  
 VERPACKUNGSFORMAT:  
 125 X 28 X 140 MM (B X T X H)



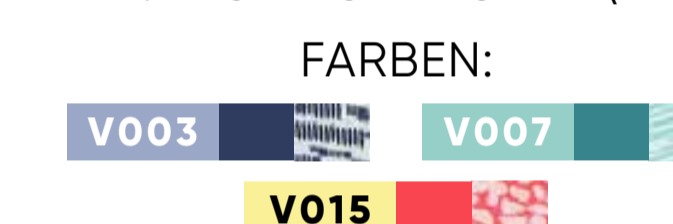
**GO CRUSH MINI C3P**

GRÖSSE: XS-XXL  
 MATERIAL: 95% CO, 5% EL  
 SAP NR.: 10219682  
 VERPACKUNGSFORMAT:  
 XS-L: 125 X 35 X 140 MM (B X T X H)  
 XL-XXL: 125 X 45 X 140 MM (B X T X H)



**GO CRUSH HIPSTER C3P**

GRÖSSE: XS-XXL  
 MATERIAL: 95% CO, 5% EL  
 SAP NR.: 10219671  
 VERPACKUNGSFORMAT:  
 XS-L: 125 X 35 X 140 MM (B X T X H)  
 XL-XXL: 125 X 45 X 140 MM (B X T X H)



**GO CRUSH HIGH LEG C3P**

GRÖSSE: XS-XXL  
 MATERIAL: 95% CO, 5% EL  
 SAP NR.: 10219672  
 VERPACKUNGSFORMAT:  
 XS-L: 125 X 35 X 140 MM (B X T X H)  
 XL-XXL: 125 X 45 X 140 MM (B X T X H)

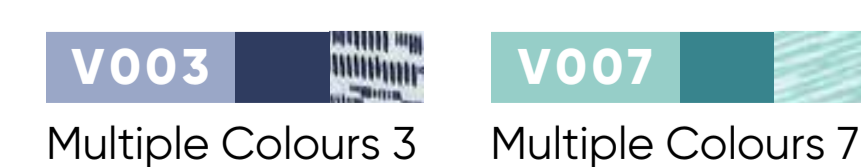


**GO CRUSH SHORT C3P**

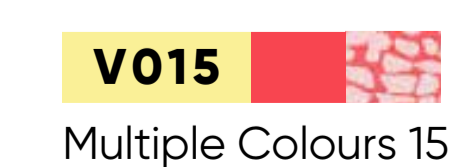
GRÖSSE: XS-XXL  
 MATERIAL: 95% CO, 5% EL  
 SAP NR.: 10219652  
 VERPACKUNGSFORMAT:  
 XS-L: 125 X 55 X 140 MM (B X T X H)  
 XL-XXL: 125 X 65 X 140 MM (B X T X H)



SAISONFARBEN  
 LT M01 2025



SAISONFARBE  
 LT M02 2025

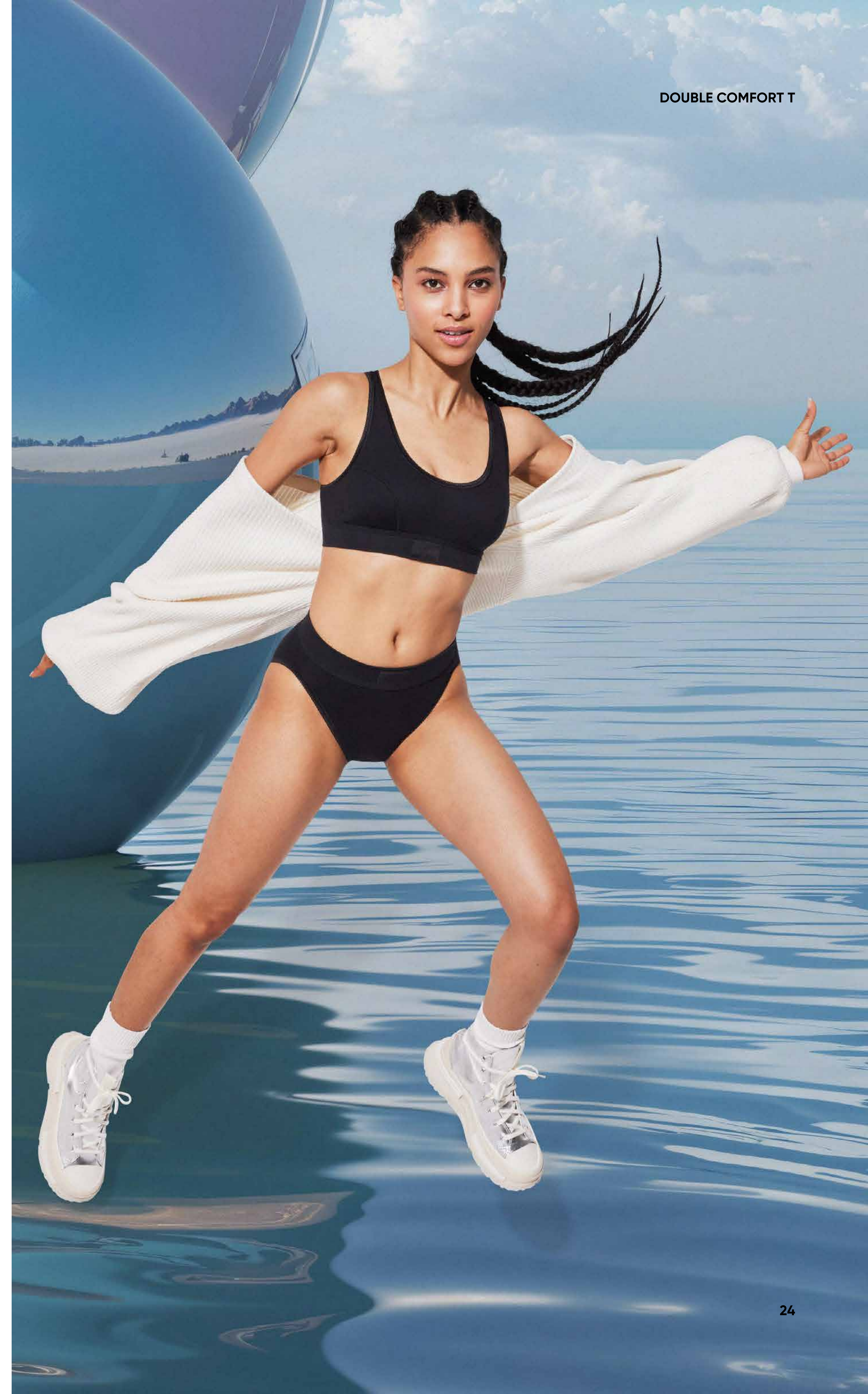


Organic  
 Zertifiziert von  
 Ecocert Greenlife  
 Lizenz Nr. 262425  
 Triumph Intertrade AG

# DOUBLE COMFORT T

Dürfen wir vorstellen: unser neuestes Update  
der Double Comfort Serie – und obendrauf:  
**JETZT MIT GOTS-ZERTIFIZIERTER BIO-BAUMWOLLE!**

- / Einfache, klassische Unterwäsche für jeden Tag
- / Für maximale Frische
- / Moderne, natürliche Stoffe
- / Extraweicher, nahtloser Bund
- / Mit extralangen, zweilagigen Frottee-Zwickel
- / Jetzt aus GOTS-zertifizierter Bio-Baumwolle







—→ JETZT GOTS-  
**ZERTIFIZIERT**

**DOUBLE COMFORT T**



**DOUBLE COMFORT T TOP**

GRÖSSE: 36-46  
MATERIAL:  
95% CO, 5% EL (HAUPTMATERIAL)  
87% CO, 13% EL (ZUSATZMATERIAL)  
SAP NR.: 10222797  
VERPACKUNGSFORMAT:  
190 X 25 X 115 MM (B X T X H)  
FARBEN:  
**0003** **0004**



**DOUBLE COMFORT T TAI**

GRÖSSE: 36-48  
MATERIAL:  
95% CO, 5% EL (HAUPTMATERIAL)  
87% CO, 13% EL (TAILLENBAND)  
SAP NR.: 10222804  
VERPACKUNGSFORMAT:  
190 X 25 X 115 MM (B X T X H)  
FARBEN:  
**0003** **0004**



**DOUBLE COMFORT T MAXI**

GRÖSSE: 38-50  
MATERIAL:  
95% CO, 5% EL (HAUPTMATERIAL)  
87% CO, 13% EL (TAILLENBAND)  
SAP NR.: 10222805  
VERPACKUNGSFORMAT:  
190 X 25 X 115 MM (B X T X H)  
FARBEN:  
**0003** **0004**



**DOUBLE COMFORT T SHORT**

GRÖSSE: 36-46  
MATERIAL:  
95% CO, 5% EL (HAUPTMATERIAL)  
87% CO, 13% EL (TAILLENBAND)  
SAP NR.: 10222782  
VERPACKUNGSFORMAT:  
190 X 25 X 115 MM (B X T X H)  
FARBEN:  
**0003** **0004**



**DOUBLE COMFORT T TAI 2P**

GRÖSSE: 36-48  
MATERIAL:  
95% CO, 5% EL (HAUPTMATERIAL)  
87% CO, 13% EL (TAILLENBAND)  
SAP NR.: 10222795  
VERPACKUNGSFORMAT:  
190 X 35 X 115 MM (B X T X H)  
FARBEN:  
**0003** **0004**



**DOUBLE COMFORT T MAXI 2P**

GRÖSSE: 38-50  
MATERIAL:  
95% CO, 5% EL (HAUPTMATERIAL)  
87% CO, 13% EL (TAILLENBAND)  
SAP NR.: 10222796  
VERPACKUNGSFORMAT:  
38-42: 190 X 35 X 115 MM (B X T X H)  
44-50: 190 X 45 X 115 MM (B X T X H)  
FARBEN:  
**0003** **0004**

BASISFARBEN  
LT M03 2025

**0003** **0004**  
White Black



Made with Organic Cotton  
Zertifiziert von  
Ecoert Greenlife  
Lizenz Nr. 262425  
Triumph Intertrade AG

# BASIC+

- / Die Nummer 1 Serie und langjähriger Bestseller
- / Unfassbar angenehm auf der Haut
- / Lang anhaltende Farbkraft und hohe Qualität
- / Unterschiedliche Verpackungsgrößen



BASIC+





NEW style

**BASIC+ TAI C3P**

GRÖSSE: 38-52  
 MATERIAL: 95% CO, 5% EL  
 SAP NR.: 10222391  
 VERPACKUNGSFORMAT:  
 190 X 35 X 115 MM (B X T X H)

FARBEN:



**BASIC+ MIDI C3P**

GRÖSSE: 36-50  
 MATERIAL: 95% CO, 5% EL  
 SAP NR.: 10107163  
 VERPACKUNGSFORMAT:  
 190 X 35 X 115 MM (B X T X H)

FARBEN:



**BASIC+ MAXI C3P**

GRÖSSE: 38-58  
 MATERIAL: 95% CO, 5% EL  
 SAP NR.: 10105593  
 VERPACKUNGSFORMAT:  
 38-50: 190 X 45 X 115 MM (B X T X H)  
 52-58: 190 X 55 X 115 MM (B X T X H)

FARBEN:



**BASIC+ MIDI C4P**

GRÖSSE: 36-50  
 MATERIAL: 95% CO, 5% EL  
 SAP NR.: 10071781  
 VERPACKUNGSFORMAT:  
 190 X 45 X 115 MM (B X T X H)

FARBEN:



**BASIC+ MAXI C4P**

GRÖSSE: 38-54  
 MATERIAL: 95% CO, 5% EL  
 SAP NR.: 10103326  
 VERPACKUNGSFORMAT:  
 38-50: 190 X 55 X 115 MM (B X T X H)  
 52-54: 190 X 65 X 115 MM (B X T X H)

FARBEN:

NEUE BASISFARBEN  
 LT M01 2025

**V020**  
 Multiple Colours 20

**V019**  
 Multiple Colours 19

NEUE BASISFARBEN  
 LT M02 2025

**V021**  
 Multiple Colours 21

**V022**  
 Multiple Colours 22



LYCRA® is a trademark  
 of The LYCRA Company.



**BASIC+ SOFT BRA**

CUP A-D  
GRÖSSE: 65-90  
MATERIAL: 80% CO, 18% EL, 2% PA  
SAP NR.: 10222327  
VERPACKUNGSFORMAT:  
190 X 25 X 115 MM (B X T X H)  
FARBEN:  
**0003** **0004** **0026**

BASISFARBEN  
LT M01 2025

**0003** **0004** **0026**  
White Black Skin



Made with Organic Cotton  
Zertifiziert von  
Ecocert Greenlife  
Lizenz Nr. 262425  
Triumph Intertrade AG





# MEN KOLLEKTION

Verleih deinem Style einen neuen Glanz mit unserer brandneuen Männerkollektion für **FRÜHJAHR/SOMMER 25.**

Halte es weich mit unserer angesagten EVER Ease Serie oder ziehe die Blicke auf dich mit unseren saisonalen Farben, die viel zu schade sind für darunter!

# MIT EVER EASE JETZT NOCH 'EASE-IER' UNTERWEGS SEIN.

Wir alle möchten uns in unserer eigenen Haut wohl fühlen, und obwohl wir uns selbst auch zu Hause besser kennenlernen können, wird das Reisen immer wichtiger, um uns selbst zu entdecken.

Egal, ob wir unsere eigene Nachbarschaft erkunden oder die weite Welt erobern, wir lieben die Veränderung und möchten uns dabei wohl fühlen:

SLOGGI EVER EASE IST DIE ANTWORT AUF UNSERE TRÄUME.

Mit cleanen, trendy Schnitten, die inklusiv und neutral sind, reagiert sloggi EVER Ease auf unsere Hauttemperatur.

Das Material passt sich dynamisch an: Die kühlende Funktion wird aktiviert, wenn die Haut warm oder feucht ist, und wird deaktiviert, sobald die Haut kühl ist. Als bewährter Hit innerhalb der Frauen-Kollektion bringt sloggi EVER Ease ausgewogene Temperaturen jetzt auch zu einem größeren Publikum!

Die GOTS-zertifizierte Bio-Baumwolle ist mit der HeiQ SmartTemp Intelligent Thermoregulation ausgerüstet und reagiert auf deine Bedürfnisse.

EGAL, WO UNSERE REISE UNS HINFÜHRT, MIT SLOGGI EVER EASE BLEIBT ES GANZ EASY UND BEQUEM!



# EVER EASE

Bei sloggi EVER Ease dreht sich alles um intelligente Thermoregulierung:

**KÜHL BLEIBEN, WENN ES DIR ZU HEISS WIRD,  
WARM WERDEN, WENN ES DIR ZU KALT WIRD.**

- / Moderne Schnittführungen aus weicher Baumwolle
- / Die Erweiterung unserer äußerst beliebten Frauen-Kollektion schafft eine perfekte Balance für ein noch breiteres Publikum!
- / Aus GOTS-zertifizierter Bio-Baumwolle mit thermo-regulierender Funktion (HeiQ Smart Temp-Technologie)
- / Wie das funktioniert? Die kühlende Funktion wird aktiviert, wenn die Körpertemperatur steigt und wird deaktiviert, sobald die Körpertemperatur sinkt.
- / Trendige Designdetails und eine neutrale Farbpalette unterstreichen den coolen Style





**EVER EASE O-NECK**

GRÖSSE: S-XXL  
 MATERIAL: 95% CO, 5% EL  
 SAP NR.: 10222373  
 VERPACKUNGSFORMAT:  
 125 X 56 X 175 MM (B X T X H)  
 FARBEN:  
 0003 0004 3647 6312



**EVER EASE BRIEF 2P**

GRÖSSE: S-XXL  
 MATERIAL: 95% CO, 5% EL  
 SAP NR.: 10222378  
 VERPACKUNGSFORMAT:  
 S-L: 125 X 35 X 175 MM (B X T X H)  
 XL-XXL: 125 X 45 X 175 MM (B X T X H)  
 FARBEN:  
 0003 0004 3647 6312



**EVER EASE HIPSTER 2P**

GRÖSSE: S-XXL  
 MATERIAL: 95% CO, 5% EL  
 SAP NR.: 10222379  
 VERPACKUNGSFORMAT:  
 S-L: 125 X 45 X 175 MM (B X T X H)  
 XL-XXL: 125 X 56 X 175 MM (B X T X H)  
 FARBEN:  
 0003 0004 3647 6312



**EVER EASE SHORT 2P**

GRÖSSE: S-XXL  
 MATERIAL: 95% CO, 5% EL  
 SAP NR.: 10222378  
 VERPACKUNGSFORMAT:  
 S-L: 125 X 45 X 175 MM (B X T X H)  
 XL-XXL: 125 X 56 X 175 MM (B X T X H)  
 FARBEN:  
 0003 0004 3647 6312



SAISONFARBE  
 LT M01 2025

3647  
 Silver Grey

BASISFARBEN  
 LT M01 2025

0003 0004 6312  
 White Black Deep Cobalt

**HEIQ**  
**SMART TEMP**  
 INTELLIGENTE  
 THERMOREGULATION



Organic  
 Zertifiziert von  
 Ecocert Greenlife  
 Lizenz Nr. 262425  
 Triumph Intertrade AG



# SLG

## SLOGGI GOOD + TRUE BODYWEAR

### SLG IST EIN AUSDRUCK UNSERER ÜBERZEUGUNGEN:

Nichts sollte uns zurückhalten.  
Nicht die Auffassung anderer  
darüber, wer wir sind, und schon  
gar nicht komplizierte Unterwäsche.

Wir sollten uns keine Gedanken  
darüber machen müssen, ob wir ein  
nachhaltiges Produkt wählen, oder  
darüber, warum das, was wir wollen,  
unheimlich teuer oder noch  
schlimmer, erschreckend billig ist.

Wir wollen sichergehen, dass wir  
einmal eine gute Entscheidung  
treffen und kein zweites Mal darüber  
nachdenken müssen. Aus diesem  
Grund haben wir SLG geschaffen.

Hochwertige, echte Basics, die  
auf Nachhaltigkeit setzen, gut  
verarbeitet sind und faire Preise  
haben.

SLG: GOOD + TRUE



# SLG

## WIR HABEN SLG GESCHAFFEN, UM DIE WAHL GUTER MENSWEAR EINFACH ZU GESTALTEN.

Wir haben es ermöglicht, einmal eine gute Entscheidung zu treffen und kein zweites Mal darüber nachdenken müssen. Hochwertige, echte Basics, die auf Nachhaltigkeit setzen, gut verarbeitet sind und faire Preise haben.

- / Hochwertige Basics mit SLG GoodSoft Tech für überragenden Komfort
- / GOTS-zertifiziert
- / Premium-Verarbeitung
- / Superfeine Bio-Baumwolle
- / Unsichtbar weiche Passform
- / Weiche Nähte
- / Weite Säume
- / Nahtloser Bund
- / Ergonomisches Design

## GOOD CHOICES, TRUE QUALITY.

### SLG: GOOD + TRUE

**SLG**  
SLOGGI  
GOOD+TRUE  
BODYWEAR





**SLG TANK TOP**

GRÖSSE: S-XXL  
 MATERIAL: 90% CO, 10% EL  
 SAP NR.: 10222292  
 VERPACKUNGSFORMAT:  
 125 X 56 X 175 MM (B X T X H)  
 FARBEN:  
 1771 3331 3828 7305



**SLG T-SHIRT**

GRÖSSE: S-XXL  
 MATERIAL: 90% CO, 10% EL  
 SAP NR.: 10215508  
 VERPACKUNGSFORMAT:  
 125 X 56 X 175 MM (B X T X H)  
 FARBEN:  
 1771 3331 3828 7305



**SLG SOCKS**

GRÖSSE: 39-42 / 43-46 / 47-50  
 MATERIAL: 80% CO, 17% PES, 3% EL  
 SAP NR.: 10217889  
 VERPACKUNGSFORMAT: BÜGEL  
 FARBEN:  
 1771 3331 3828 7305



**SLG BRIEFS**

GRÖSSE: S-XXL  
 MATERIAL: 90% CO, 10% EL  
 SAP NR.: 10215471  
 VERPACKUNGSFORMAT:  
 S-L: 125 X 28 X 175 MM (B X T X H)  
 XL-XXL: 125 X 35 X 175 MM (B X T X H)  
 FARBEN:  
 1771 3331 3828 7305



**SLG TRUNKS**

GRÖSSE: S-XXL  
 MATERIAL: 90% CO, 10% EL  
 SAP NR.: 10215472  
 VERPACKUNGSFORMAT:  
 S-L: 125 X 28 X 175 MM (B X T X H)  
 XL-XXL: 125 X 35 X 175 MM (B X T X H)  
 FARBEN:  
 1771 3331 3828 7305



**SLG BOXER SHORTS**

GRÖSSE: S-XXL  
 MATERIAL: 90% CO, 10% EL  
 SAP NR.: 10215473  
 VERPACKUNGSFORMAT:  
 S-L: 125 X 35 X 175 MM (B X T X H)  
 XL-XXL: 125 X 56 X 175 MM (B X T X H)  
 FARBEN:  
 1771 3331 3828 7305



BASISFARBEN  
 LT M01 2025

1771 3331 3828 7305  
 Blue Black Rock Charcoal Beech



Made with Organic Cotton  
 Zertifiziert von  
 Ecocert Greenlife  
 Lizenz Nr. 262425  
 Triumph Intertrade AG



# DA IST NOCH MEHR

- / **MARKETING SUPPORT**
- / **GRÖSSENTABELLEN**
- / **MATERIAL-KNOW-HOW**
- / **ZERTIFIZIERUNGEN &  
NACHHALTIGKEIT**

# MARKETING SUPPORT

# MARKETING KALENDER FS25

2025	JANUAR					FEBRUAR				MÄRZ					APRIL				MAI				JUNI				JULI			
KW	1	2	3	4	5	6	7	8	9	10	11	12	13	14	15	16	17	18	19	20	21	22	23	24	25	26	27	28	29	30
WOCHENBEGINN (DATUM)	30	6	13	20	27	3	10	17	24	3	10	17	24	31	7	14	21	28	5	12	19	26	2	9	16	23	30	7	14	21
PRIO KAMPAGNEN	sale					<b>PRIO 1</b> zero feel family (03.03.-13.04.)									<b>PRIO 2</b> ever ease (men/women) (14.04.-18.05.)				pre-sale / sale											
ZUSÄTZLICHE KAMPAGNEN	go crush (27.01.-02.03.)  slg (27.01.-02.03.)														bodywear (19.05.-22.06.)															
ON TOP STORIES / BRAND ANIMATIONS	what ever day (14.02.)					earth day (02.04.)					no pants day (03.05.)				multi buy runnings  pride month (01.-30.06.)															



# KEY STYLES

# GO CRUSH

2025	JANUAR	FEBRUAR	MÄRZ	APRIL	MAI	JUNI	JULI
<b>PRIORITÄT KAMPAGNEN</b>	sale		zero feel family (03.03.-13.04.)	ever ease (men/women) (14.04.-18.05.)			pre-sale / sale
<b>ZUSÄTZLICHE KAMPAGNEN</b>		go crush (27.01.-02.03.) slg (27.01.-02.03.)				bodywear (19.05.-22.06.)	



- / String & Mini in Multiple Colours (V007)
- / High Leg & Hipster in Multiple Colours (V007)

**Fokus:** Push des Slip Business durch kommerzielle Slip Angebote wie z.B. sloggi Go Crush, mit einem Fokus auf saisonale Farbangebote.



# KEY STYLES

# ZERO FEEL

2025	JANUAR	FEBRUAR	MÄRZ	APRIL	MAI	JUNI	JULI
<b>PRIO KAMPAGNEN</b>	sale		zero feel family (03.03.-13.04.)	ever ease (men/women) (14.04.-18.05.)			pre-sale / sale
<b>ZUSÄTZLICHE KAMPAGNEN</b>		go crush (27.01.-02.03.) slg (27.01.-02.03.)				bodywear (19.05.-22.06.)	



- / ZERO Feel Bliss CropTop in Lovely Apricot + ZERO Feel 2.0 High Leg & Bralette in Candid Orange
- / ZERO Feel Bliss Bralette & String in Silk White
- / ZERO Feel 2.0 Crop Top in Quiet Turquoise + ZERO Feel Bliss High Leg in Misty Turquoise

**Fokus:** Aufwertung der ZERO Feel Familie (ZERO Feel / ZERO Feel Bliss) durch die Maximierung der Kombinationsmöglichkeiten von Intimates und Bodywear-Styles, die sowohl in saisonalen als auch in permanenten Farben präsentiert werden.





# KEY STYLES

# EVER EASE

2025	JANUAR	FEBRUAR	MÄRZ	APRIL	MAI	JUNI	JULI
<b>PRIO KAMPAGNEN</b>	sale		zero feel family (03.03.-13.04.)	ever ease (men/women) (14.04.-18.05.)			pre-sale / sale
<b>ZUSÄTZLICHE KAMPAGNEN</b>		go crush (27.01.-02.03.) slg (27.01.-02.03.)				bodywear (19.05.-22.06.)	



- / O-Neck & Short in Silver Grey (MEN)
- / Tank Top & Soft Bra in Provincial Blue + String in Sand Beige (WOMEN)
- / Top in Sand Beige + Cyclist in Provincial Blue (WOMEN)

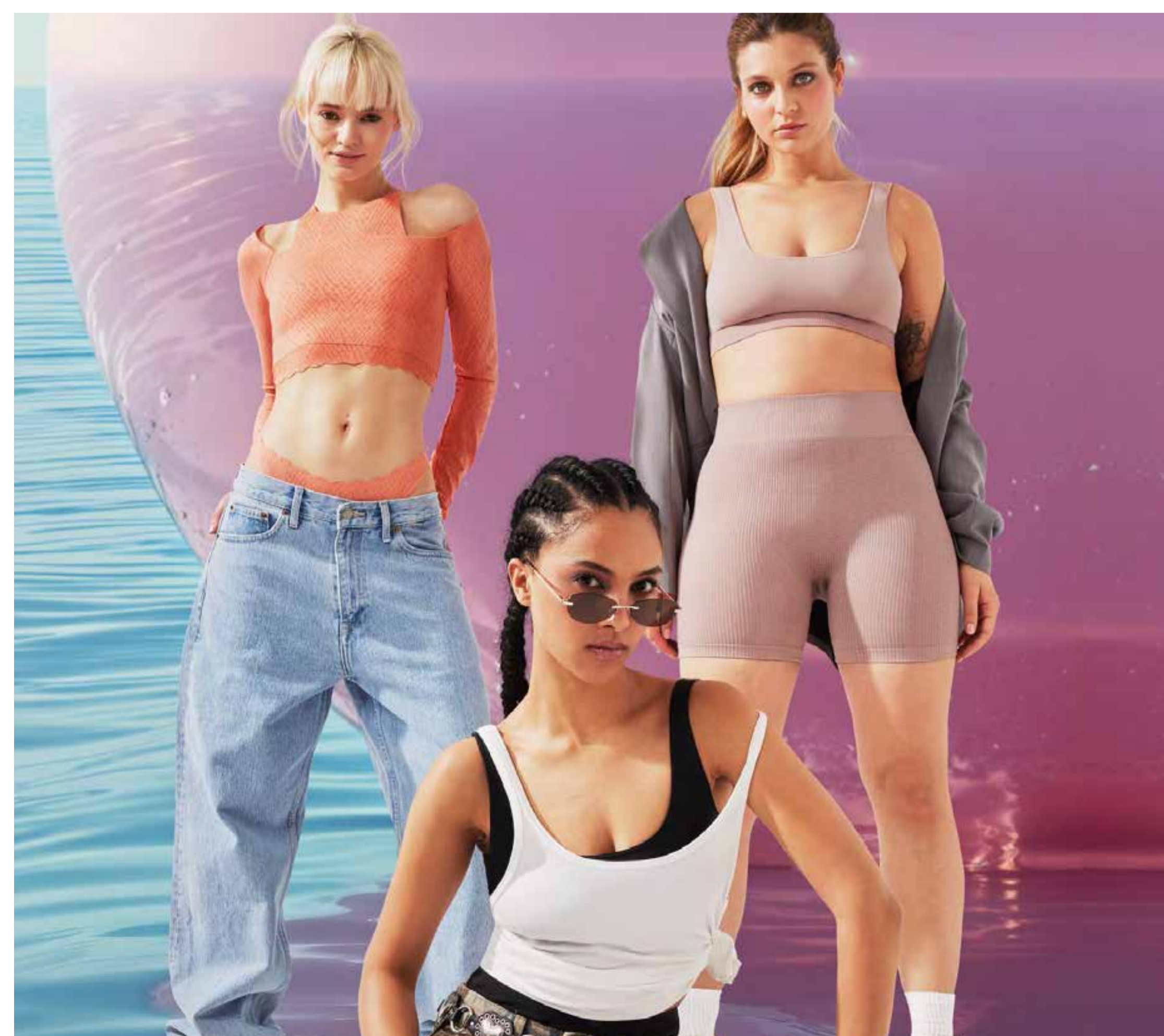
**Fokus:** Einführung von Men's EVER Ease und Positionierung als kombinierte Serie für Männer und Frauen. Stärkung der Positionierung der Marke sloggi als vielseitige Wahl für beide Geschlechter.



# KEY STYLES

# BODYWEAR

2025	JANUAR	FEBRUAR	MÄRZ	APRIL	MAI	JUNI	JULI
<b>PRIO KAMPAGNEN</b>	sale		zero feel family (03.03.-13.04.)	ever ease (men/women) (14.04.-18.05.)			pre-sale / sale
<b>ZUSÄTZLICHE KAMPAGNEN</b>		go crush (27.01.-02.03.) slg (27.01.-02.03.)				bodywear (19.05.-22.06.)	

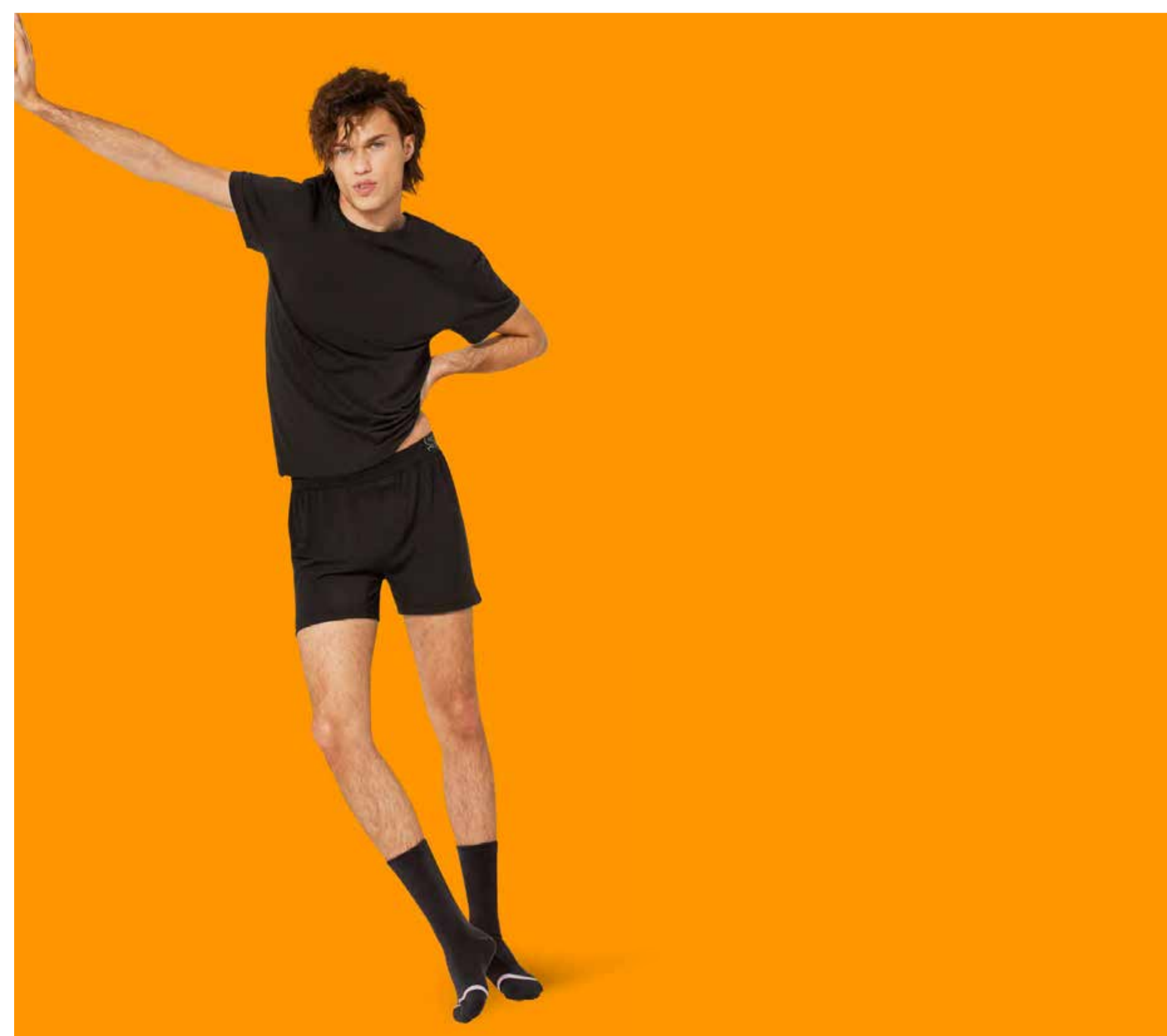
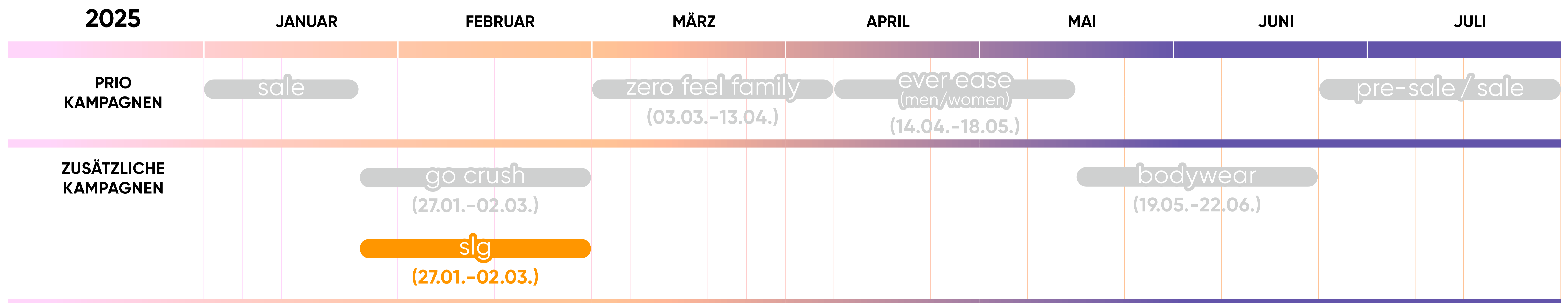


- / ZERO Feel Bliss Top Long Sleeve, Crop Top & String in Lovely Apricot
- / EVER Ease Tank Top in Silk White + Soft Bra & String in Black
- / EVER Infused Aloe Crop Top & Cyclist in Foggy Mauve

**Fokus:** Verbesserung des Bodywear & Multibuy Business durch einen Lifestyle Shootingansatz, welcher an eine Outerwear Kampagne angelehnt ist.



# KEY STYLES SLG



- / SLG T-Shirt, Trunks & Socks in Rock
- / SLG T-Shirt, Boxer Shorts & Socks in Charcoal

**Launch von SLG**  
**im Bereich der Men's Bodywear.**



# GRÖSSEN TABELLEN

# WIE FINDET MAN DEN PERFEKTEN SLOGGI BRA?

## DEINE JAHRELANGE VERWIRRUNG ÜBER BH-GRÖSSEN HAT ENDLICH EIN ENDE!

Deine Größe zu finden ist jetzt ein Kinderspiel – mit der viel einfacheren Easy Sizing Größenübersicht. Mit kleinen, mittleren und großen Größen, perfekt für alle Mädels unter uns, deren Größe irgendwo dazwischenliegt.

Echten Tragekomfort zu finden war noch nie so einfach.

Für **ZERO Feel 2.0**, **ZERO Feel Bliss**, **EVER Ease** und **GO Daily Cotton**.

**EASY**  
sizing 2.0

EU	65	70	75	80	85	90	<b>95</b>
Cup A	-	XS	S	M	L	XL	XXL
Cup B	XS	XS	S	M	L	XL	XXL
Cup C	XS	S	M	L	XL	XXL	-
Cup D	XS+	XS+	S+	M+	L+	XL+	-
Cup E Cup DD	XS+	S+	M+	L+	XL+	XL+	-

# KLASSISCHE BH-GRÖSSEN & MASSE



● ————— Brustumfang (cm)

● ————— Unterbrustumfang (cm)

## BHs & OBERTEILE

FS25

SIZE EU	34-36	36-38	38-40	40-42	42-44	44-46	46-48	48-50	50-52
EU	65	70	75	80	85	90	95	100	105
IT	S	1	2	3	4	5	6	7	8
FR	80	85	90	95	100	105	110	115	120
GB/CA	30	32	34	36	38	40	42	44	46
AU/NZ	8	10	12	14	16	18	20	22	24

## CUP GRÖSSEN

Unterbrustumfang (in cm)	63-67	68-72	73-77	78-82	83-87	88-92	93-97	98-102	103-107
CUP A (Brustumfang in cm)	77-79	82-84	87-89	92-94	97-99	102-104	107-109	112-114	117-119
CUP B (Brustumfang in cm)	79-81	84-86	89-91	94-96	99-101	104-106	109-111	114-116	119-121
CUP C (Brustumfang in cm)	81-83	86-88	91-93	96-98	101-103	106-108	111-113	116-118	121-123
CUP D (Brustumfang in cm)	83-85	88-90	93-95	98-100	103-105	108-110	113-115	118-120	123-125
CUP E (Brustumfang in cm)	85-87	90-92	95-97	100-102	105-107	110-112	-	-	-
CUP F (Brustumfang in cm)	87-89	92-94	97-99	102-104	107-109	112-114	-	-	-

# UNTERTEILE: GRÖSSEN & MASSE

## UNTERTEILE

FS25

EU	32	34	36	38	40	42	44	46	48	50	52	54	56
	XS		S		M		L		XL		XXL		
FR	34	36	38	40	42	44	46	48	50	52	54	56	58
GB (inches)	4	6	8	10	12	14	16	18	20	22	24	26	28
IT	XXS	XS	S	1	2	3	4	5	6	7	8	9	10
CA	-	XXS	XS/ TP	S/ P	M/ M	L/ G	XL/ TG	2XL/ 2TG	3XL/ 3TG	4XL/ 4TG	5XL/ 5TG	6XL/ 6TG	7XL / 7TG
AU/NZ	-	6	8	10	12	14	16	18	20	22	24	26	28
Taillenumfang (in cm)	56- 59	60- 63	64- 67	68- 72	73- 77	78- 82	83- 87	88- 92	93- 97	98- 102	103- 107	108- 112	113 - 117
Hüftumfang (in cm)	82- 85	86- 89	90- 93	94- 98	99- 103	104- 108	109- 113	114- 118	119- 123	124- 128	129- 133	134- 138	139 - 143



Taillenumfang (cm)

Hüftumfang (cm)

# SHIRTS: GRÖSSEN & MASSE

## SHIRTS

FS25

Brustumfang (in cm)	90-93	94-97	98-101	102-105	106-109	110-113
EU	3	4	5	6	7	8
FR	1	2	3	4	5	6
GB (inches)	38	40	42	44	46	48
US	XS	S	M	L	XL	XXL





Taillenumfang (cm) —●

# UNTERTEILE: GRÖSSEN & MASSE

## UNTERTEILE

FS25

Taillenumfang (in cm)	73–78	79–84	85–90	91–96	97–102	103–108
EU	3	4	5	6	7	8
FR/ES	1	2	3	4	5	6
GB (inches)	30	32	34	36	38	40
US	XS	S	M	L	XL	XXL

# MATERIAL- KNOW-HOW

## CORE-SPUN BAUMWOLLE

Das Verfahren der Ummantelung von Elastan mit natürlicher Baumwolle ermöglicht, dass das Elastan optimal geschützt ist und so deutlich länger elastisch bleibt. Darüber hinaus ermöglicht Core-Spun Baumwolle ein besonders weiches, natürliches Gefühl auf der Haut.



## FLEXIMESH®

FlexiMesh® besteht aus Hunderten von Webknoten, die sich der Form der Brust anpassen und gleichzeitig auch Stabilität für größere Größen bietet. Alles in allem ermöglicht dies leichtere Produkte, ohne herkömmliche Bügel, die sich jeder Körperbewegung anpassen und höchsten Tragekomfort bieten.



## HEIQ SMART TEMP

HeiQ Smart Temp ist eine innovative Technologie zur Thermoregulierung. Sie ermöglicht Stoffen, dynamisch auf die Hauttemperatur zu reagieren. Die kühlende Funktion wird aktiviert, wenn die Haut warm oder feucht ist, und wird deaktiviert, sobald die Haut kühl ist. Dies sorgt für optimalen Komfort und Wohlfühl.



## LYCRA®

LYCRA® verspricht eine optimale Passform mit hervorragenden Stretch- und Rücksprungeigenschaften. Langlebige Elastanfaser, steht für erstklassige Qualität.

## SPACER CUPS

Spacer Cups sind nicht nur äußerst bequem, sondern auch mit speziell gestalteten Hohlräumen ausgestattet, die eine optimale Luftzirkulation ermöglichen und die Haut besser atmen lassen. Die Konturen der Cups passen sich der Brust an und zaubern eine schöne Silhouette.



## TENCEL™

TENCEL™-Fasern regulieren den Feuchtigkeitstransport auf natürliche Weise und ermöglichen die Herstellung von atmungsaktiven Stoffen, die das Bakterienwachstum hemmen und bessere hygienische Eigenschaften besitzen. Aus erneuerbaren Holzquellen gewonnen, schmiegen sich die Zellulosefasern sanft an deinen Körper, verlieren auch nach vielen Waschgängen nicht ihre Weichheit und die Haut fühlt sich Tag und Nacht angenehm kühl und trocken an. Durch die glatte Oberfläche sind TENCEL™-Fasern angenehm weich im Griff und auf der Haut kaum spürbar.



## SUPIMA® COTTON

Supima® ist eine einzigartige Qualitätsbaumwolle aus den USA, die aufgrund ihrer extralangen Stapelfaser erstklassige Eigenschaften wie Stärke, Weichheit und Farbbeständigkeit aufweist. Die Weichheit von Supima® wird durch Gebrauch und Abnutzung verbessert und verleiht jedem Kleidungsstück eine längere Lebensdauer und eine länger anhaltende Farbe.



## ORGANIC COTTON

Bio-Baumwolle wird unter kontrollierten biologischen landwirtschaftlichen Standards angebaut und produziert. Die Produktion wirkt nachhaltig auf die Gesundheit der Böden, der Ökosysteme und der Menschen, indem auf natürliche Anbauweisen gesetzt wird. Für den Anbau von Bio-Baumwolle dürfen keine giftigen Chemikalien eingesetzt werden. Bio-Baumwolle ist besonders angenehm auf der Haut.





### **GOTS - THE GLOBAL ORGANIC TEXTILE STANDARD**

Der Global Organic Textile Standard (GOTS) wurde von führenden Normungseinrichtungen entwickelt, um weltweit anerkannte Anforderungen für Bio-Textilien zu definieren. Der Global Organic Textile Standard umfasst einen klar definierten Kriterienkatalog und ist transparent. GOTS ist der weltweit führende Textilverarbeitungsstandard für Naturfasern, der ökologische und soziale Kriterien einschließt und durch eine unabhängige Zertifizierung der gesamten textilen Lieferkette gestützt wird.

[WWW.GLOBAL-STANDARD.ORG](http://WWW.GLOBAL-STANDARD.ORG)



### **GRS - GLOBAL RECYLCE STANDARD ZERTIFIZIERUNG**

Der Global Recycled Standard (GRS) ist ein internationaler, freiwilliger Produktstandard zur Nachverfolgung und Überprüfung des Anteils an recycelten Materialien in einem Endprodukt. Der Standard gilt für die gesamte Lieferkette und befasst sich mit Rückverfolgbarkeit, Umweltgrundsätzen, sozialen Anforderungen, Chemikaliengehalt und Kennzeichnung.

[WWW.TEXTILEEXCHANGE.ORG](http://WWW.TEXTILEEXCHANGE.ORG)

Zertifiziert von Ecocert Greenlife  
Lizenz Nr. 262425  
Triumph Intertrade AG

LIBERATING TRUE  
COMFORT



sloggi  
sloggi.de